

Аналітичний звіт Березень 2026



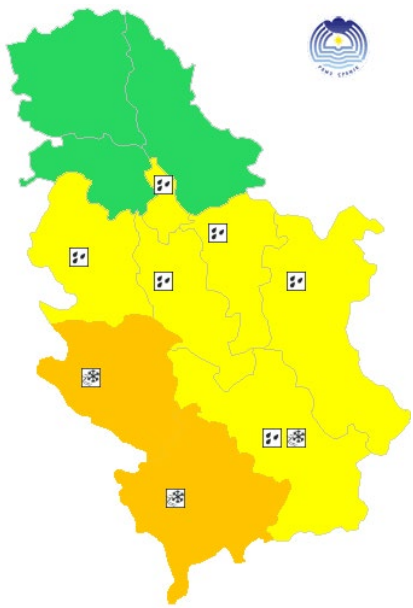
UKRAINIAN
BERRIES
ASSOCIATION

В цьому звіті:

- **Кліматичні гойдалки Європи:** Як весняні заморозки у країнах-конкурентах Польщі та Сербії, а також у самій Україні змінюють розклад сил на старті ягідного сезону.
- **Виклики та настрої виробників:** Яка культура перенесла зиму найгірше, як фермери планують рятуватися від весняних холодів та як готуються до ризиків літніх блекаутів.
- **Погодний радар на квітень:** Детальний прогноз температурних перепадів із зазначенням найнебезпечніших дат підчас цвітіння насаджень.
- **Цінові аномалії березня:** Неочікувані роздрібні тренди — ціни на лохину б'ють максимуми минулих років, а вартість полуниці зменшилась.
- **Динаміка експорту заморозки:** Огляд ключових європейських ринків збуту для української малини, чорниці та лохини, а також порівняння прибутковості з минулим сезоном.
- **Міжнародні можливості:** Огляд головних європейських B2B-виставок майбутньої осені, де формуватимуться нові контракти для свіжої та переробленої ягоди.

Prognoza wystąpienia przymrozków (najniższa prognozowana temperatura) na bazie mokrego termometru (09/04/2026 - 11/04/2026)

● Powyżej 0°C ● Od 0°C do -1°C ● Od -1°C do -2.5°C ● Poniżej -2.5°C



Підготовка до ягідного сезону 2026 року в Європі проходить в умовах нестабільних температурних коливань. У березні в низці країн фіксувалось чергування потеплінь і нічних заморозків, що збігається з початком вегетації ягідних культур.

- У Польщі березень характеризувався регулярними нічними температурами на рівні 0°C і нижче. На фоні коротких періодів потепління це створило умови для раннього розвитку рослин. За наявними прогнозами на 9–11 квітня, значна частина території країни потрапляє в зону заморозків до -2.5°C і нижче, що підтверджується просторовим розподілом температур на карті. Це період, коли частина ягід вже входить у фазу цвітіння.
- У Сербії в березні спостерігались більш різкі коливання: денні температури до 15–20°C поєднувались із нічними заморозками. Така амплітуда підвищує чутливість рослин до подальших похолодань. На початку квітня метеослужби фіксували попередження про інтенсивні опади, що може впливати на стан насаджень.

Для України ситуація є аналогічною за агрокліматичними умовами. Поєднання раннього потепління з подальшими заморозками у фазі цвітіння залишається ключовим фактором ризику для ягідних культур.

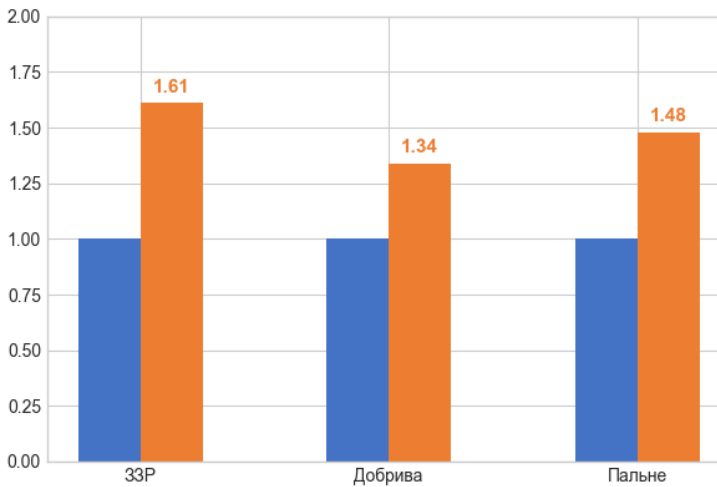
Стан перезимівлі культур (Сезон 2026)



Стан насаджень після перезимівлі Полуниця та малина перенесли зимово-весняний період без суттєвих пошкоджень; загроз для врожаю цих культур не зафіксовано. Лохина зазнала пошкоджень на рівні 10–20% рослин залежно від сорту. Прогнозується можливе зниження валового збору цієї ягоди за одночасного збільшення її середнього розміру.

Захист від весняних приморозків Проте основним ризиком залишаються морозні відкати в період цвітіння, які можуть як і в минулому році знизити врожай. До періоду цвітіння господарства підготували низку превентивних заходів для захисту від зниження температур. Основні інструменти включають: укриття насаджень агроволокном, задимлення полів соломною та використання генераторів штучного туману (гліцеринових гармат).

Індекс зростання цін на ресурси

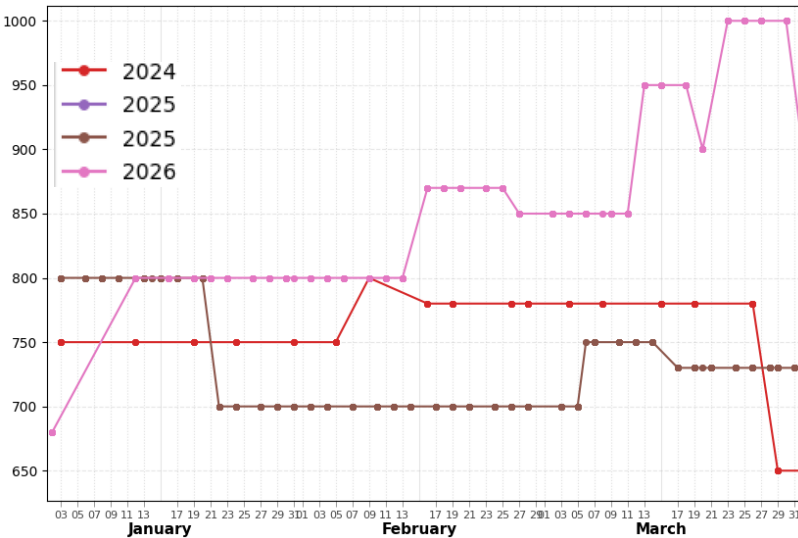


Зміна структури собівартості Фіксується подорожчання матеріально-технічних ресурсів, зокрема засобів захисту рослин, добрив та пального. За окремими позиціями ціни зросли вдвічі. Гострого дефіциту пального наразі не спостерігається, проте це зумовлено відсутністю масштабних польових робіт у поточному періоді.

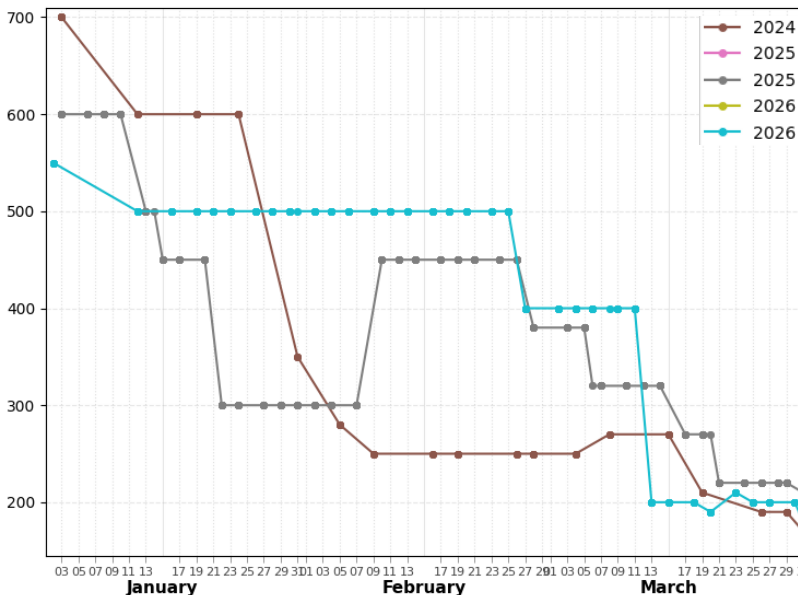
Енергозабезпечення підприємств Стабільне електропостачання залишається критичним фактором для функціонування систем поливу, обприскування та роботи холодильників. Для мінімізації ризиків літніх відключень більшість господарств забезпечена дизель-генераторами, здатними покрити 50–100% їхніх виробничих потреб. Окремі підприємства додатково інвестують у будівництво власних сонячних електростанцій.

Забезпечення електроенергією підприємств





У березні 2026 року роздрібна ціна на **лохину** демонструвала високу волатильність та була значно вищою порівняно з аналогічними періодами 2024 і 2025 років: розпочавши місяць на стабільній позначці 850, у середині березня вона різко підскочила до 950, а після короточасного просідання до 900 досягла свого абсолютного максимуму на рівні 1000, де протрималася майже тиждень перед раптовим падінням до 900 в останній день. На відміну від 2024 року, коли вартість переважно була незмінною на рівні 780, та 2025 року з найнижчими показниками в діапазоні 700–750, березень 2026 року відзначився не лише найвищими ціновими значеннями, але й стрімкими багатоетапними стрибками вгору.



Ціна на **полуницю** відзначилася різким обвалом у середині місяця: розпочавши період на найвищій позначці у 400 (що перевищувало показники початку березня 2024 року на рівні 250 та 2025 року на рівні 380), вона стабільно трималася до кінця першої декади, після чого стрімко впала вдвічі до 200. На відміну від попередніх років, де зниження відбувалося більш плавно і поетапно (як у 2025 році з 380 до 220, або у 2024 з 250 до 190), ціна 2026 року після раптового падіння залишалася відносно стабільною в діапазоні 190–210 майже до самого кінця місяця, завершивши березень черговим зниженням до мінімальних 160, що зробило її найнижчою або наближеною до мінімумів серед усіх представлених років наприкінці періоду.

Ключові показники (станом на Січ 2026)

Середня ціна за сезон (2025/26)

3.90 €/кг

Середня ціна за останній місяць

4.29 €/кг

Вартість за останній місяць

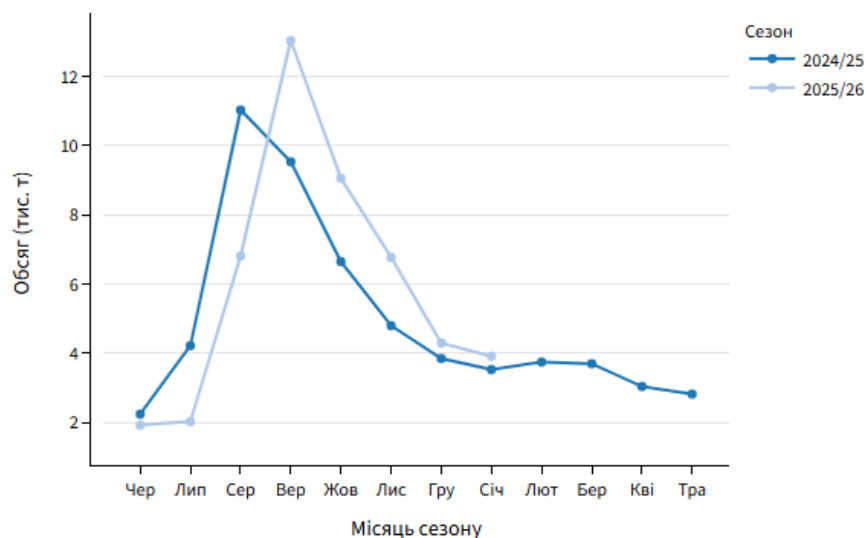
16.81 млн €

Обсяг за останній місяць

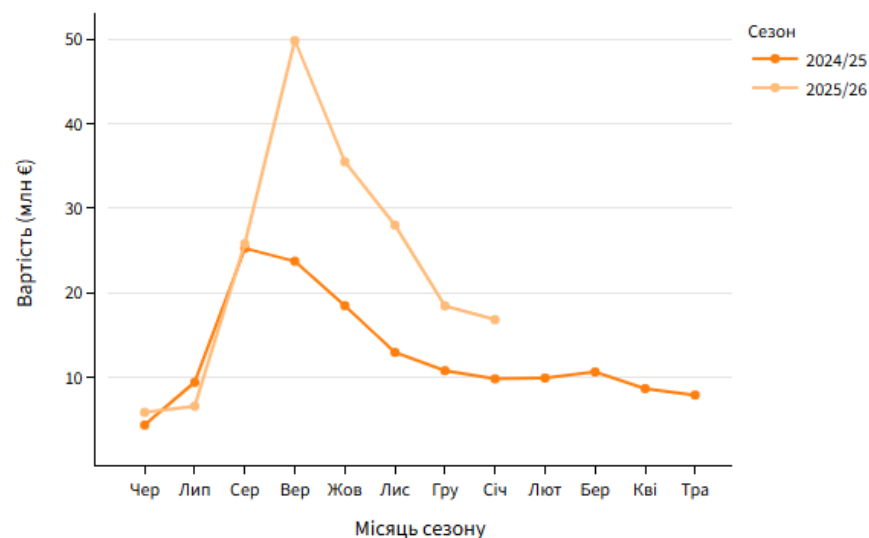
3.91 тис. т

Динаміка: Поточний сезон vs Попередній

Динаміка Обсягів (тис. тонн)

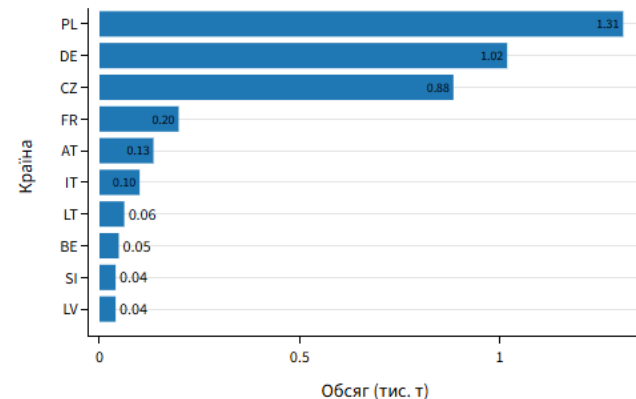


Динаміка Вартості (млн Євро)

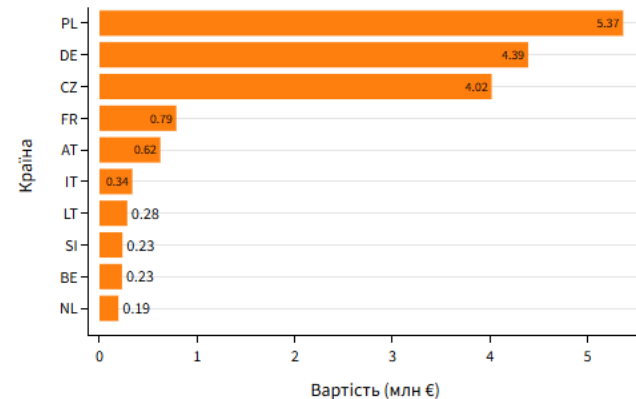


Топ країни-партнери (за Січ 2026)

Топ-10 партнерів за Обсягом (тис. т)



Топ-10 партнерів за Вартістю (млн €)



Ключові показники (станом на Січ 2026)

Середня ціна за сезон (2025/26)

5.62 €/кг

Середня ціна за останній місяць

6.28 €/кг

Вартість за останній місяць

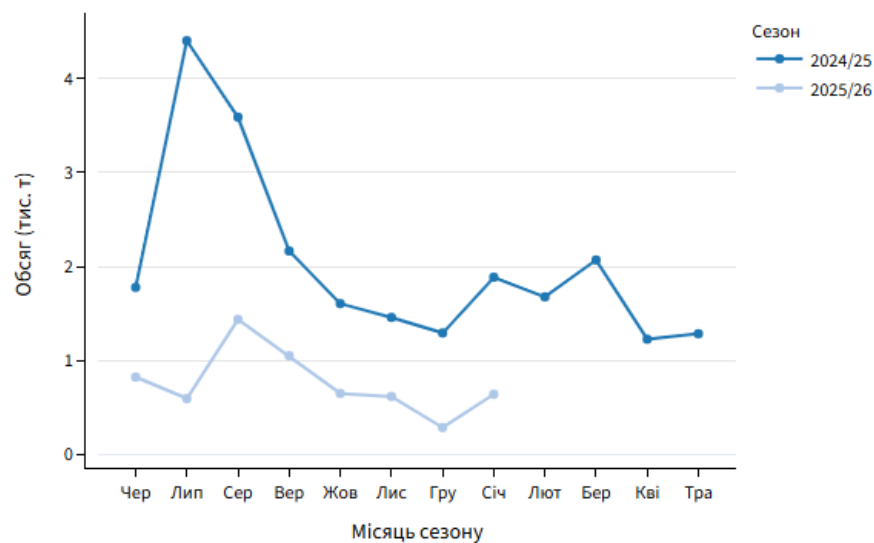
4.01 млн €

Обсяг за останній місяць

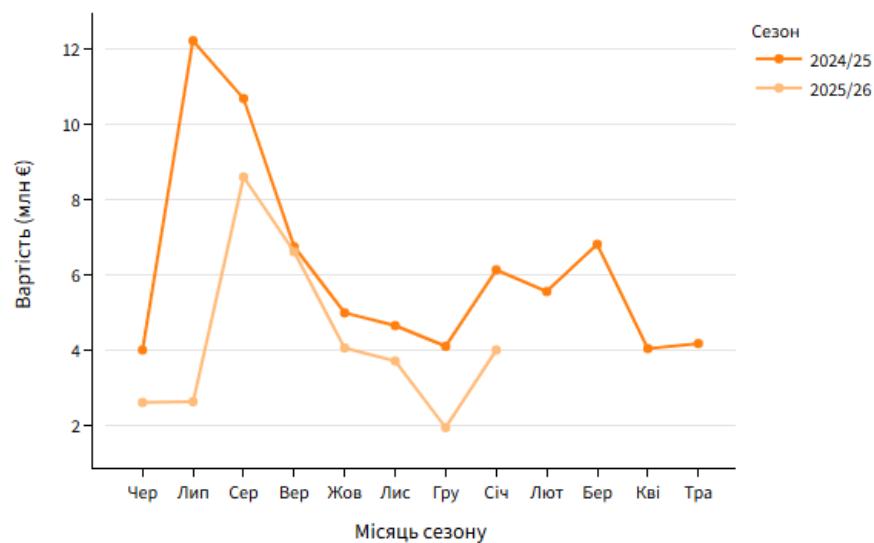
0.64 тис. т

Динаміка: Поточний сезон vs Попередній

Динаміка Обсягів (тис. тонн)

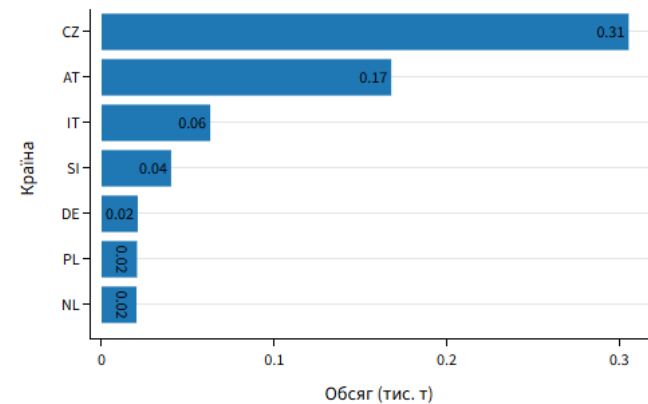


Динаміка Вартості (млн Євро)

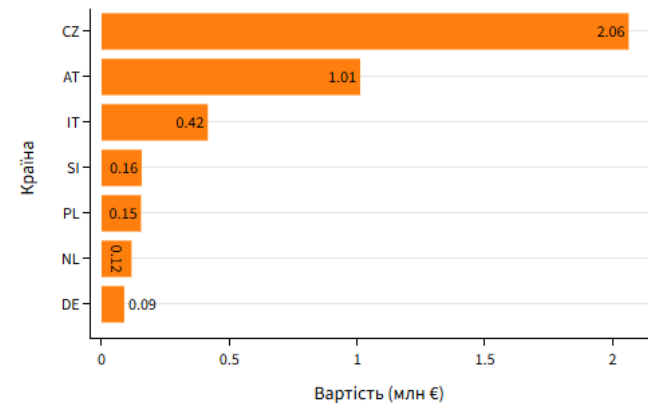


Топ країни-партнери (за Січ 2026)

Топ-10 партнерів за Обсягом (тис. т)



Топ-10 партнерів за Вартістю (млн €)



Ключові показники (станом на Січ 2026)

Середня ціна за сезон (2025/26)

1.81 €/кг

Середня ціна за останній місяць

1.54 €/кг

Вартість за останній місяць

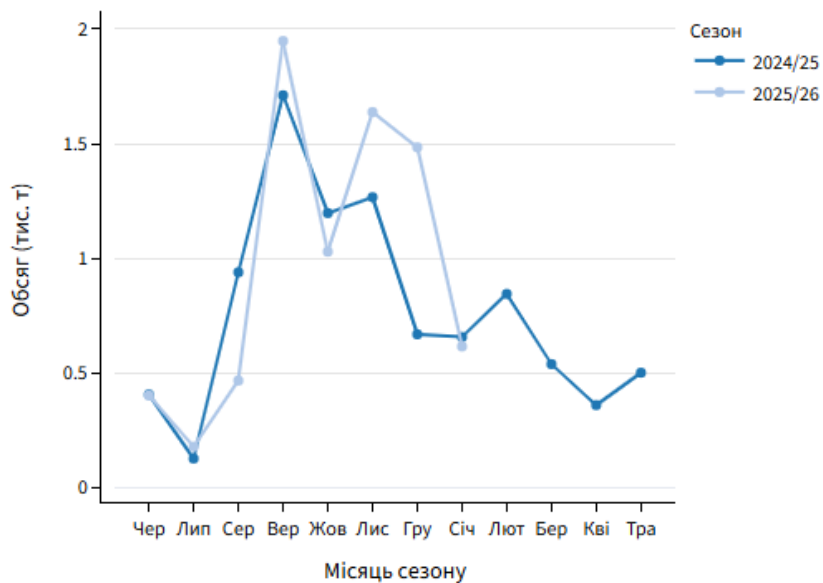
0.94 млн €

Обсяг за останній місяць

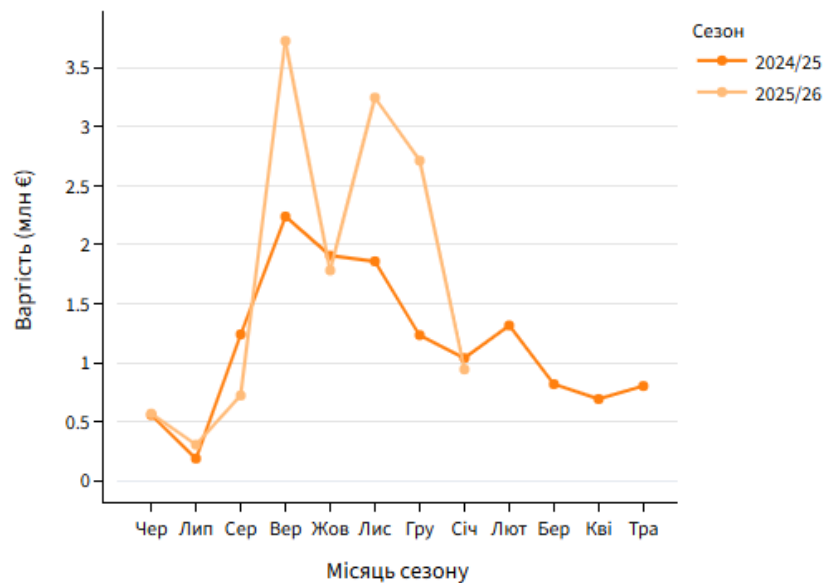
0.61 тис. т

Динаміка: Поточний сезон vs Попередній

Динаміка Обсягів (тис. тонн)

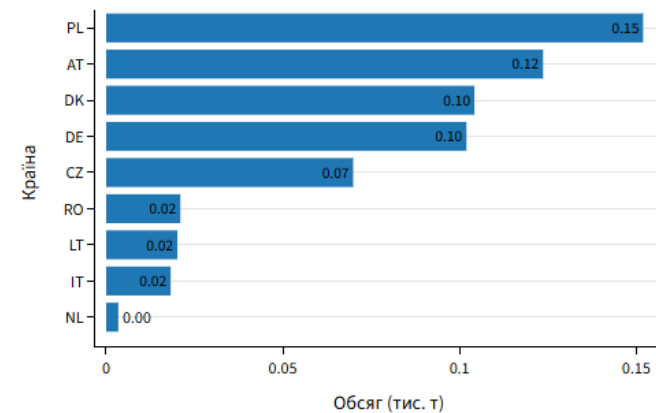


Динаміка Вартості (млн Євро)

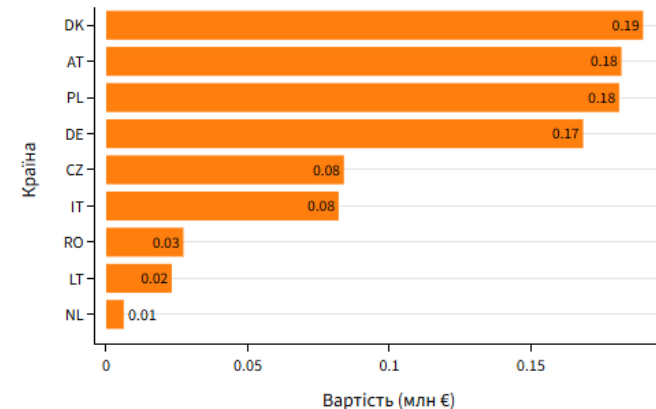


Топ країни-партнери (за Січ 2026)

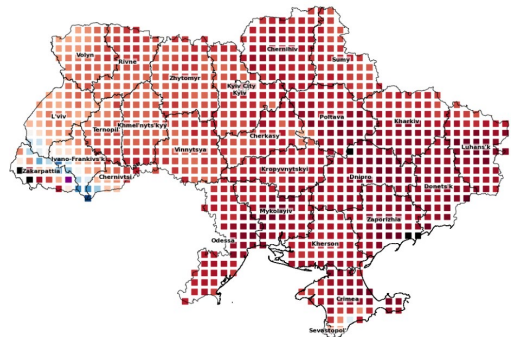
Топ-10 за Обсягом (тис. т)



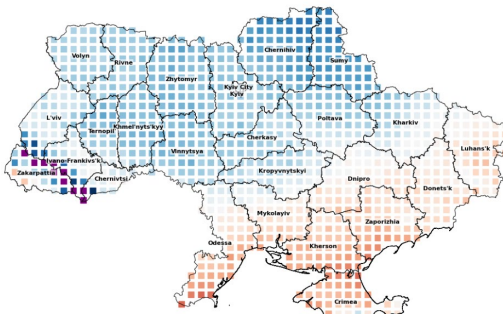
Топ-10 за Вартістю (млн €)



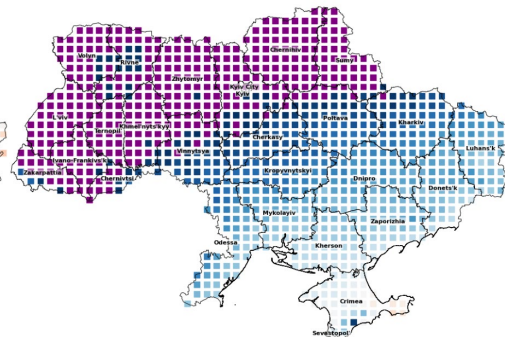
Температура: 2026-04-03



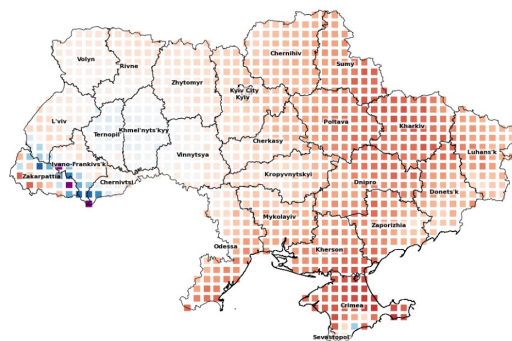
Температура: 2026-04-07



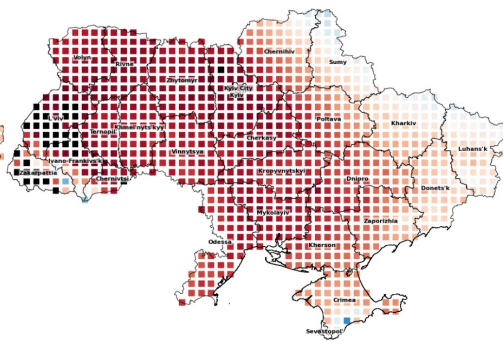
Температура: 2026-04-10



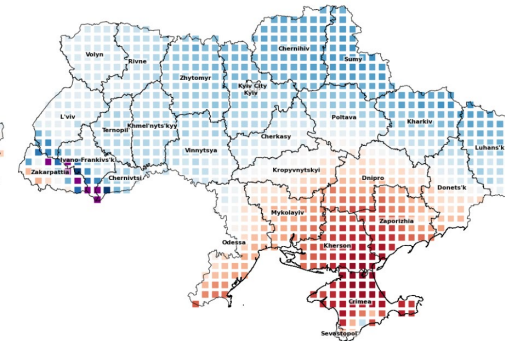
Температура: 2026-04-15



Температура: 2026-04-18



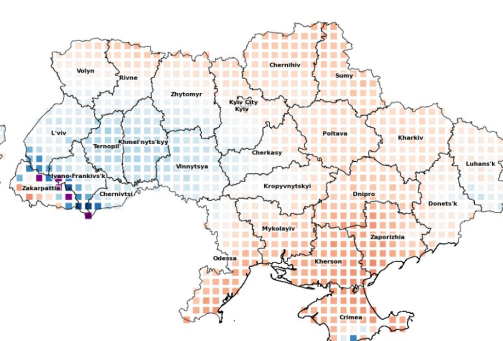
Температура: 2026-04-21



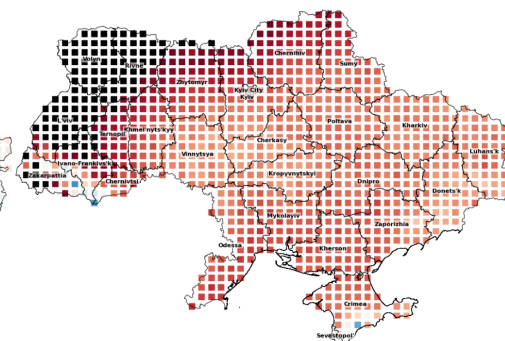
Температура: 2026-04-24



Температура: 2026-04-27



Температура: 2026-04-30



- **1–6 квітня:** Місяць розпочинається з високих температур. Спочатку найтепліше в центрі та на півночі, а згодом максимум тепла (подекуди понад 14°C) зміщується на південь і схід.
- **7–12 квітня:** Відбувається різке зниження температури по всій країні. Пік холодів припадає на **9–10 квітня**, коли на заході, півночі та в центрі показники падають до 1–3°C (з ризиком заморозків). Поступове відновлення тепла починається лише з 12 квітня.
- **14–19 квітня :** До 17 квітня весняне тепло охоплює більшість регіонів.
- **19–20 квітня** відбувається температурний розподіл: південь залишається теплим, а на північ та схід знову приходить хвиля прохолоди (4–7°C).
- **23–29 квітня:** В останню декаду місяця погода стабілізується. Встановлюється помірний температурний режим, де південь стабільно залишається найтеплішим (10–12°C), а захід і північ — прохолодними (6–8°C).
- **30 квітня:** потепління по всій території із піковими 15°C на заході.



fruit
attraction

6-8
ЖОВТНЯ



Мадрид,
Іспанія

ЗАЛ 8, СТЕНД 8E17



Fruit Attraction 2026, що пройде в жовтні у Мадриді, є одним із ключових європейських комерційних майданчиків для ринку свіжої плодоовочевої продукції. Ця подія має чіткий B2B-формат із високою концентрацією представників компаній, які безпосередньо ухвалюють рішення про закупівлі. Для українських експортерів свіжої ягоди — лохини, малини чи суниці — це ефективне місце для зустрічей із закупівельниками європейських мереж супермаркетів. Саме тут обговорюються актуальні вимоги до пакування та сертифікації, а також укладаються контракти на постачання продукції на наступний сезон.

SIAL PARIS
INSPIRE FOOD BUSINESS

17-21
ЖОВТНЯ

Париж, Франція



SIAL 2026 у Парижі, яка відбудеться в жовтні, охоплює весь спектр харчової промисловості. Ця виставка проходить раз на два роки та є важливим майданчиком для відстеження світових продуктових трендів. Для українських компаній це профільний захід для просування замороженої ягоди, фруктових пюре, концентратів, органіки та продуктів із доданою вартістю. На виставці працюють як представники міжнародного ритейлу, так і харчових виробництв — кондитерської, хлібопекарської чи молочної галузей, яким потрібні якісні ягідні інгредієнти.