

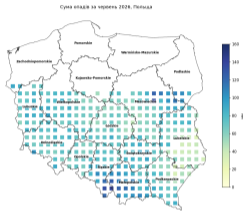
Аналітичний звіт Червень 2026



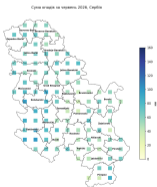
UKRAINIAN
BERRIES
ASSOCIATION

В цьому звіті:

- **Погода червня в Україні:** стабільне літнє тепло (19.7°C у середньому, +0.4°C до червня 2025) та 49 мм опадів; помірно вологий місяць без погодних стресів для наливу ягоди. Карти температур і вологозабезпечення.
- **Сезонний обвал цін на масові ягоди:** вихід вітчизняного врожаю обвалив малину з ≈ 1050 до 170 грн/кг, полуницю — до сезонного дна ≈ 130 грн/кг; лохина вперше за сезон відступила нижче 500 грн/кг.
- **Кліматичний тиск на конкурентів:** у Сербії врожай малини очікується на 20–30% нижчим за норму, у Польщі стан плантацій нерівний через квітневі приморозки — дефіцитний фон для сезону заморозки
- **Підсумки заморозкового сезону:** галузеві оцінки сукупних втрат — ≈ 3 тис. т ягід (полуниця ≈ 1.74 тис. т, малина ≈ 1.17 тис. т); лохина практично не постраждала.
- **Рекордна виручка експорту малини:** 239.3 млн € за одинадцять місяців сезону (+58% р/р); глибокий дефіцит чорниці та стабільне розширення лохини (Євростат, дані до квітня 2026).
- **Регуляторика, радар на липень та виставки:** зупинка прийому грантових заявок на малину, проєкт зниження MRL фенаримолу в ЄС, прогноз погоди та Asia Fruit Logistica і Fruit Attraction для планування експорту.



Польща: сума опадів червня — у середньому ≈ 74 мм



Сербія: ≈ 63 мм за червень

- **Польща** увійшла в сезон збору малини (червень—серпень) з нерівним станом плантацій: у Люблінському воєводстві — ключовому регіоні промислової малини — ушкодження насаджень суттєво різняться залежно від масштабу квітневих приморозків. Гуртові ціни на свіжу малину в середині червня трималися високо: на Броніше (Варшава) 9.4–11.5 €/кг. Польова полуниця стартувала на початку червня з добрим зав'язуванням плодів.
- **У Сербії** врожай малини 2026 року очікується на **20–30% нижчим за норму** — наслідок торішньої посухи, що послабила насадження. Аріле («малинова столиця», до п'ятої частини національного експорту) формує в середньому 15–20 тис. т на рік; близько 90% врожаю йде на заморозку для переробників ЄС. Низька закупівельна ціна залишає виробникам мінімальну маржу.



Середньодобова температура: червень 2026



Середньодобова температура червня по регіонах



Ключові показники місяця (ERA5)

19.7°C

середньодобова
(+0.4°C до червня
2025)

49 мм

опадів за місяць
(+9% до червня
2025)

10 днів

майже без опадів
(решта — помірні
дощі)

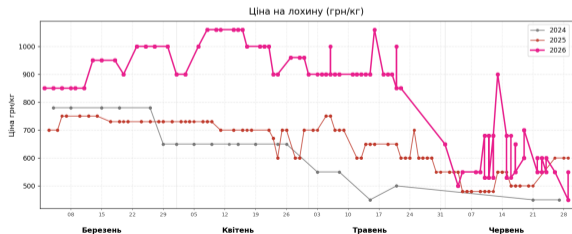
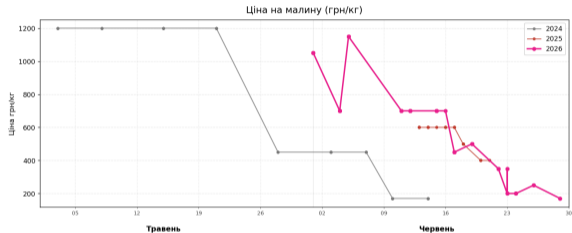
Червень минув у стабільному літньому режимі: середньодобова температура **19.7°C** (+0.4°C до торішнього червня), без екстремальних хвиль спеки та без приморозкових ризиків. Сума опадів — **49 мм** (+9% до червня 2025), з нерівномірним розподілом: найдощовіші дні — 7 та 12 червня, тоді як близько 10 діб місяця минули майже без опадів. Такі умови були сприятливими для наливу й дозрівання полуниці, ранньої малини та лохини; основним викликом для богарних насаджень на півдні залишався дефіцит вологи у періоди без дощів.

Україна

- **Підсумкові оцінки заморозків:** сукупні втрати галузі — ≈ 3 тис. т ягід, найбільше полуниці (≈ 1.74 тис. т, понад 20% потенціалу) та малини (≈ 1.17 тис. т); лохина завдяки пізнішому розвитку й вищій морозостійкості постраждала мінімально.
- **Обвал цін на масові ягоди:** вихід вітчизняного врожаю обвалив гуртову малину з ≈ 1000 до 200 грн/кг і нижче, полуниця опустилася до сезонного дна — класична сезонна корекція, посилена дозріванням ягоди в західних областях.
- **Консолідація експорту лохини:** виробники розвивають спільні продажі через експортну платформу (UA GROWERS) — централізована пропозиція для європейських мереж. Європа купує близько 70%

Європейський Союз

- **Ринок замороженої лохини стабільний:** IQF-ягода торгується в діапазоні €3.5–5.5/кг (органічна — €6–9/кг). Європа імпортує 70–80% сировини лохини (Перу, Чилі), тож вартість енергії для заморозки (+20–30% від 2022 р.) та логістики залишається ключовим чинником цін.
- **Дефіцит сербської малини** підштовхує переробників ЄС шукати альтернативних постачальників замороженої ягоди — можливість для України.
- **Регуляторний тренд:** Єврокомісія готує зниження максимальних рівнів залишків (MRL) фенаримолу для полуниці, малини, смородини й агрусу до межі визначення — застосування очікується наприкінці 2026 – на початку 2027 року.



Малина. На початку червня, поки вітчизняної ягоди було ще мало, ціна трималася на $\approx 1050\text{--}1150$ грн/кг. Збір відкритого ґрунту розгорнувся лише в другій половині місяця (перші господарства — близько 10 червня, масово — після 15-го), і з наростанням пропозиції ціна обвалилася до ≈ 170 грн/кг наприкінці місяця — понад усемеро. Дно традиційно припадає на липень.

Лохина трималася на $800\text{--}900$ грн/кг до середини місяця, проте зі стартом вітчизняного збору вперше за сезон відступила до **450 грн/кг** наприкінці червня.

Полуниця завершила сезон за цінами сезонного дна: ≈ 130 грн/кг (мінімум — до 55) проти 190 грн/кг на початку місяця; імпортна ягода майже зникла з полиць.

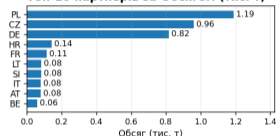


Ключові показники (станом на Кві 2026)

Середня ціна за сезон (2025/26) Середня ціна за останній місяць Вартість за останній місяць Обсяг за останній місяць

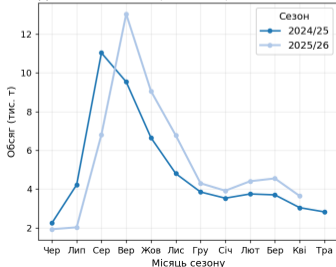
3.96 €/кг **4.27 €/кг** **15.57 млн €** **3.64 тис. т**

Топ країни-партнери (за Кві 2026) Топ-10 партнерів за Обсягом (тис. т)

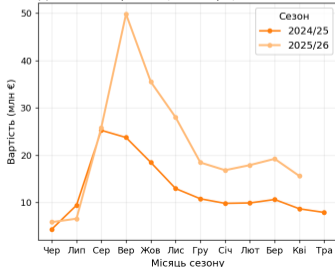


Динаміка: Поточний сезон vs Попередній

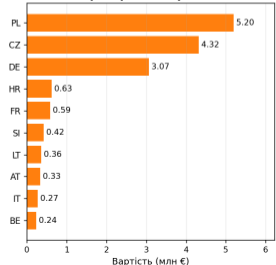
Динаміка Обсягів (тис. тонн)



Динаміка Вартості (млн Євро)



Топ-10 партнерів за Вартістю (млн €)



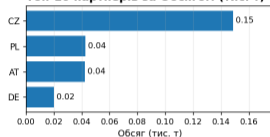


Ключові показники (станом на Кві 2026)

Середня ціна за сезон (2025/26) Середня ціна за останній місяць Вартість за останній місяць Обсяг за останній місяць

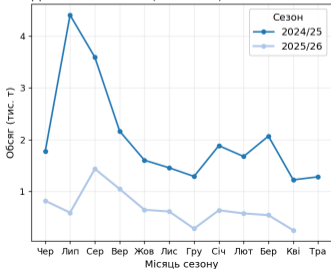
5.82 €/кг **7.17 €/кг** **1.82 млн €** **0.25 тис. т**

Топ країни-партнери (за Кві 2026)
Топ-10 партнерів за Обсягом (тис. т)

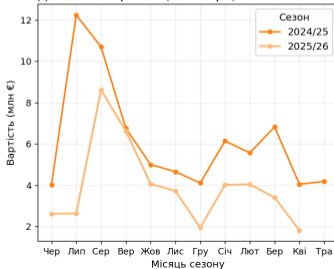


Динаміка: Поточний сезон vs Попередній

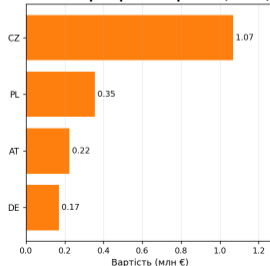
Динаміка Обсягів (тис. тонн)



Динаміка Вартості (млн Євро)



Топ-10 партнерів за Вартістю (млн €)





Ключові показники (станом на Кві 2026)

Середня ціна за сезон (2025/26)

Середня ціна за останній місяць

Вартість за останній місяць

Обсяг за останній місяць

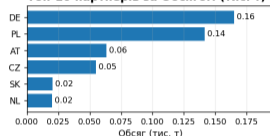
1.79 €/кг

1.87 €/кг

0.87 млн €

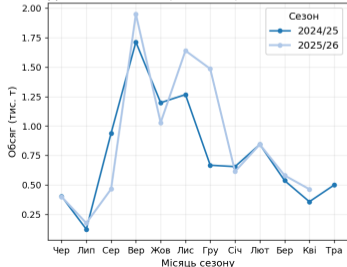
0.46 тис. т

Топ країни-партнери (за Кві 2026) Топ-10 партнерів за Обсягом (тис. т)

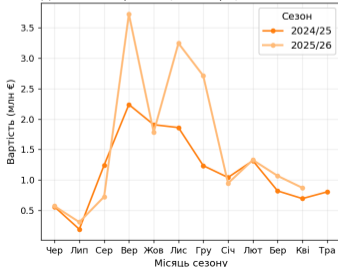


Динаміка: Поточний сезон vs Попередній

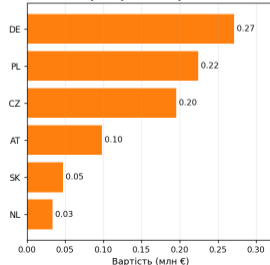
Динаміка Обсягів (тис. тонн)



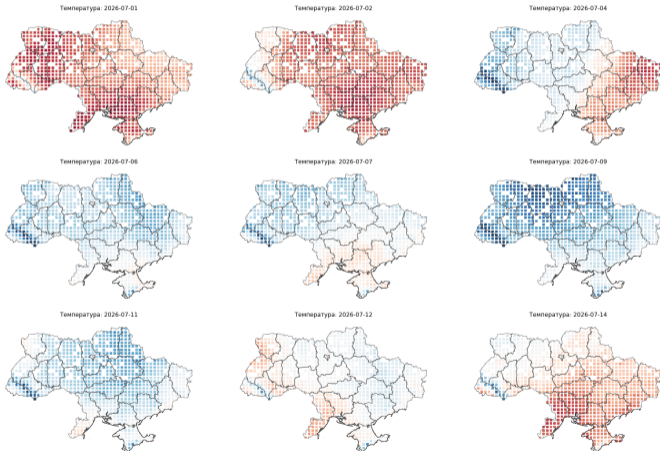
Динаміка Вартості (млн Євро)



Топ-10 партнерів за Вартістю (млн €)



- **Малина — рекордна виручка сезону.** За червень—квітень сезону 2025/26 експортовано **60.4 тис. т** (+2% р/р) на **239.3 млн €** (+58%) за середньої ціни **3.96 €/кг** (+54%). Квітень залишився дорогим: 3.64 тис. т за **4.27 €/кг**. Ключові напрямки — Польща, Чехія, Німеччина.
- **Чорниця — глибокий дефіцит.** Сукупні поставки — лише **7.5 тис. т** проти 24.4 тис. т торік (–69%); середня ціна **5.82 €/кг** лише частково компенсує виручку (43.5 млн €, –41%). Найстійкіший попит — Чехія, Польща, Австрія.
- **Лохина — стабільне розширення ніші.** Обсяг **9.6 тис. т** (+4%), виручка **17.3 млн €** (+24%), середня ціна **1.79 €/кг** (+11%); основні напрямки — Німеччина, Польща, Австрія.
- **Контекст сезону 2026/27:** очікуваний неврожай малини в Сербії (–20...–30%) і нерівний стан плантацій у Польщі підтримуватимуть високі ціни на заморожену ягоду — аргумент для українських виробників планувати заготівлю та контрактацію заздалегідь.



- **Загальний фон:** стає літнє тепло (18–27°C) — пік збору малини, завершення сезону польової полуниці та старт основного сезону лохини.
- **Тепловий режим:** спекотний старт (26°C) і тепло в другій декаді (24–28°C); прохолодніший епізод 4–11 липня. У пік — зрошення насаджень.
- **Опади:** помірні, нерівномірні (до 9 мм/добу на початку–середині місяця) — локальний ризик розтріскування ягоди та сірої гнилі.
- **Заморозкових ризиків немає** — режим стабільно літній.



Грантова програма: прийом
заявок на малину зупинено
через вичерпання ліміту площ

Україна: ліміт грантів на малину вичерпано

Міністерство економіки зупинило з **23 червня** прийом заявок на гранти для вирощування **малини** — через перевищення граничного ліміту площ насаджень, на які надається підтримка. Прийом заявок за іншими культурами (зокрема лохина, інші ягідники, сади) триває. Вичерпання саме «малинового» ліміту відображає високий інтерес виробників до закладання нових плантацій — попри сезонний обвал роздрібних цін, експортна економіка замороженої малини залишається привабливою.

ЄС: проєкт зниження MRL для ягід

Єврокомісія готує зниження максимальних рівнів залишків (MRL) **фенаримолу** для полуниці, малини, смородини й агрусу до межі визначення (LOQ); застосування очікується наприкінці 2026 – на початку 2027 року. Експортерам варто завчасно переглянути програми фунгіцидних обробок: перевищення MRL на кордоні ЄС блокує партію. Нагадуємо також про чинні з травня оновлені вимоги до залишків сполук міді (Регламент (ЄС) 2026/840).



Asia Fruit Logistica 2026 — Гонконг • 2–4 вересня 2026

Провідний азійський майданчик торгівлі свіжою плодоовочевою продукцією (AsiaWorld-Expo): понад 760 експонентів та 14 000+ байєрів із 80 країн. Для українських експортерів лохини та замороженої ягоди — можливість розвідати ринки Азії та Перської затоки, що активно нарощують споживання ягід, і встановити прямі контакти з імпортерами й дистриб'юторами регіону.



Fruit Attraction 2026 — Мадрид, Іспанія • 6–8 жовтня 2026

Одна з найбільших світових виставок свіжих фруктів та овочів (IFEMA Madrid), 18-те видання — майже повністю заброньована експонентами вже навесні. Європейський майданчик №1 для виходу на мережевий ритейл ЄС: формування прямих контрактів на свіжу лохину, малину й полуницю, аналіз пакувальних і логістичних рішень для експорту наступного сезону.